



MOTO NIVELADORA RG170.B



TANK RENT

ARRIENDO DE MAQUINARIA

+569 6121 3837

1. MOTOR

Marca	New Holland / FPT
Modelo	F4HE9687C*J109, Tier III
Potencia neta	178 / 190 / 205 hp @ 2,200 rpm
Potencia bruta	193 / 205 / 220 hp @ 2,200 rpm
Torque máx.	830 / 880 / 930 N.m @ 1,500 rpm
Cilindros	6
Cilindrada	6,7L
Inyección	Directa turboalimentado, Bosch
Tipo	Diésel, 4 tiempos
Ventilador	Hidráulico

2. TRANSMISIÓN

Marca	ZF
Tipo de transmisión	Powershift / convertidor de torque y lock-up
Vel. max. Adelante / Reverso	44,1 / 30,3 km/h
Tracción	6 marchas adelante / 3 en restroceso
Protección inversión de sentido	Sobrevelocidad y reducción de marchas

3. SISTEMA HIDRÁULICO

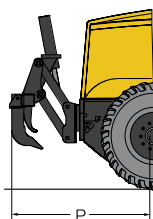
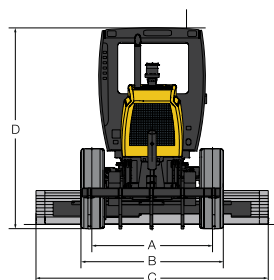
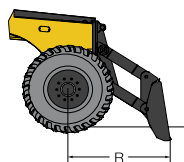
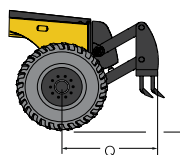
Marca	REXROTH
Bomba	Pistones axiales de flujo variable
Dirección	Hidráulica
Tipo	Engranajes
Caudal de bomba	186 l/min @ 2,200 rpm
Presión máx. del sistema	214 kg/cm ²

4. SISTEMA ELÉCTRICO

Alternador	120A
Baterías	2 de 12V / 60Ah
Capacidad de batería	750 CCA
Motor de arranque/potencia	Denso / 4 kW

5. EJES Y FRENOS

Freno de servicio	Multidisco en baño de aceite en los 4 cubos de las ruedas
Freno de mano	Independiente, disco acoplado al eje de salida de la transmisión
Inclinación de las ruedas (Delanera)	15,5°
Ángulo de oscilación (Delantera)	20°
Altura libre del suelo (Delantera)	0,58 m
Altura sobre el suelo (Trasero)	0,38 m
Diferencial (Trasero)	Con bloque electrohidráulico (Diff Lock)



6. LÁMINA CENTRAL

Exclusividad de hoja	Perfil envolvente Roll Away
Altura de hoja	0,62 m
Elevación máx. del suelo de la hoja	0,44 m
Desplazamiento lateral Right / Left	686 mm / 533 mm
Profundidad de corte	0,71 m

7. RIPPER TRASERO

Tipo	Paralelogramo
Largo de corte	2,20 m
Penetración máx. en el suelo	0,44 m
Nº de dientes trasero grandes / pequeños	3 / 5

8. TANDEMS

Estructura	En perfil rectangular soldado
Espesor de las placas	19 mm
Oscilación	20° por cada lado
Paso de la cadena de accionamiento	50,8 mm

9. DIMENSIONES

A	Vitola	2,11 m
B	Ancho por fuera de los neumáticos	2,50 m
C	Ancho de la lámina	4,26 m
D	Altura al techo de la cabina	3,34 m
E	Altura al techo del tubo de escape	3,32 m
F	Altura al techo del cilindro de elevación de la lámina	3,05 m
G	Radio estático del neumático	0,61 m
H	Distancia entre el eje del tándem hasta el perno de articulación del chasis	1,96 m
I	Distancia entre el eje frontal y la lámina	2,56 m
J	Distancia entre los ejes del tándem	1,57 m
K	Distancia entre el eje del tándem y la rueda	0,79 m
L	Distancia entre los ejes	6,22 m
M	Distancia entre el eje del tándem y la rueda trasera del equipamiento	1,65 m
N	Distancia entre el eje de la rueda delantera y trasera del equipamiento	7,87 m
O	Largo total	8,53 m
P	P Distancia entre neumáticos traseros y ripper	2,03 m
Q	Q Distancia entre neumáticos delanteros y escarificador	1,52 m
R	R Distancia entre neumáticos delanteros y lámina frontal	1,63 m

10. ESPECIFICACIONES ADICIONALES

Cabina	ROPS/FOPS
Aire acondicionado	Si
Calefacción	Si
Parasol	Si
Tablero Digital	Autodiagnóstico de fallas
Consola de dirección	Totalmente ajustable
Neumáticos	17.5 - 25
Peso de operación	17,642 kg
Tanque de combustible	341L

